



सुचनाको हक सम्बन्धी ऐन २०६४ को दफा ५ र सुचनाको
हकसम्बन्धी नियमावली २०६५ को नियम ३ बमोजिम
सार्वजनिक गरिएको विवरण



२०८२ श्रावण देखि चैत्र मसान्तसम्म
सम्पादित प्रमुख क्रियाकलापहरूको विवरण



खानेपानी तथा सरसफाई डिभिजन कार्यालय
स्याङ्जा नेपाल

स्वतः प्रकाशन (Proactive Disclosure)

नेपालको संविधानको धारा २७ मा रहेको नागरिकको सुचनाको हकको व्यवस्था बमोजिम सुचनाको हकसम्बन्धी ऐन २०६४ को दफा ५ र सुचनाको हकसम्बन्धी नियमावली २०६५ मा प्रत्येक सार्वजनिक निकायले आफ्ना गतिविधिहरूको विवरण ३/३ महिनामा प्रकाशित गर्नुपर्ने कानुनी व्यवस्था छ। यसका लागि खानेपानी तथा सरसफाई डिभिजन कार्यालय स्याङ्जा २०८२ श्रावण देखि चैत्र मसान्त सम्मको अवधीमा सम्पादित प्रमुख कार्यहरू प्रकाशित गरेका छौं ।

खानेपानी तथा सरसफाई डिभिजन कार्यालय,
स्याङ्जा

विषयसूची

- १ कार्यालयको स्वरूप र प्रकृति
- २ कार्यालयको काम, कर्तव्य र अधिकार
- ३ कार्यालयमा रहने कर्मचारी संख्या र कार्य विवरण
- ४ कार्यालयबाट प्रदान गरिने सेवा
- ५ सेवा प्रदान गर्ने निकायको शाखा र जिम्मेवार अधिकारी , सम्बन्धित शाखा प्रमुख
- ६ सेवा प्राप्त गर्न लाग्ने दस्तुर र अवधि
- ७ निवेदन, उजुरी उपर निर्णय गर्ने प्रक्रिया र अधिकारी
- ८ निर्णय उपर उजुरी सुन्ने अधिकारी
- ९ सम्पादन गरेको कामको विवरण
- १० सुचना अधिकारी र प्रमुखको नाम पद
- ११ ऐन नियम विनियम वा निर्देशिकाको सुची
- १२ आम्दानी खर्च तथा आर्थिक कारोबार सम्बन्धी अधावधिक विवरण
- १३ .तोकिए बमोजिमका अन्य विवरण

१. कार्यालयको स्वरूप र प्रकृति

२०७५ साल कार्तिक १५ गते गण्डकी प्रदेश सरकार अन्तर्गत खानेपानी तथा सरसफाई डिभिजन कार्यालय स्याङ्जा स्थापना भएको हो । हाल यस कार्यालयको कार्यक्षेत्र स्याङ्जा र कास्की जिल्ला पर्दछ ।

क) कार्यालयको दुरदृष्टि: कार्यक्षेत्र भित्रका उपभोक्ताहरूलाई एक घर एक धारा मार्फत स्वच्छ पानी उपलब्ध गराउने र सरसफाई प्रवर्द्धन गरी जनस्वास्थ्यमा सुधार ल्याउने ।

ख) लक्ष्य

१. जिल्ला स्तरको खानेपानी व्यवस्थापन सम्बन्धी अध्ययन अनुसन्धान ,निति , नियम,कानून, मापदण्ड, गुरुयोजना तथा आयोजना निर्माण, कार्यान्वयन, सञ्चालन, मर्मत संभार,समन्वय र सहजीकरण गर्ने ।

२. सर्वसाधारणलाई स्वच्छ खानेपानीको उपलब्धता र खानेपानी, सरसफाई तथा स्वच्छतामा पिछडिएका वर्गको पहुँच सुनिश्चितता गर्न सहजीकरण गर्ने ।

ग) उद्देश्य

१. जिल्ला स्तरमा खानेपानी सम्बन्धी सेवाको गुणस्तर र सेवा शुल्कको आधार निर्धारण र नियमनमा सहजीकरण गर्ने ।

२. जिल्ला स्तरको खानेपानी सरसफाई तथा स्वच्छता सम्बन्धी नीति तथा मापदण्ड तर्जुमा र कार्यान्वयन, सेवाको शुल्क निर्धारण, योजना, आयोजना कार्यान्वयन तथा सञ्चालन, संभार र नियमनमा सहजीकरण गर्ने

३. खानेपानी तथा सरसफाई सेवा विस्तारमा निजी क्षेत्रको सहभागिता प्रवर्द्धन सम्बन्धी नीति तथा मापदण्ड तर्जुमा, कार्यान्वयन र नियमन मा सहजीकरण गर्ने ।

४. खानेपानीको गुणस्तर अनुगमन तथा लेखाजोखाको ढाँचा निर्माण एवं गुणस्तरको मापदण्ड निर्धारण र कार्यान्वयन मा सहजीकरण गर्ने

२.कार्यालयको काम, कर्तव्य र अधिकार

१.जिल्लास्तरको खानेपानी जल उत्पन्न प्रकोप व्यवस्थापन सम्बन्धी अध्ययन अनुसन्धान गुरुयोजना योजना तथा आयोजना निर्माण कार्यान्वयन सन्चालन मर्मत संभार समन्वय र नियमन ।

२. जिल्लास्तरमा खानेपानी सम्बन्धी सेवाको गुणस्तर र सेवा शुल्कको आधार निर्धारण र नियमन ।

३. जिल्ला भित्रको जलश्रोत उपयोग हुने आयोजनाहरूको अध्ययन, सर्वेक्षण, तयारी, कार्यान्वयन, अनुगमन र सञ्चालन गर्ने ।

४. जिल्लास्तरको खानेपानी सरसफाई तथा स्वच्छता सम्बन्धी प्रदेशिक नीति कानून तथा मापदण्ड अनुसार , योजना, आयोजनाहरू कार्यान्वयन, सेवाको शुल्क निर्धारण मर्मत संभार र नियमन ।

५. खानेपानी तथा सरसफाई सेवा विस्तारमा निजी क्षेत्रको सहभागिता प्रवर्द्धन सम्बन्धी नीति तथा मापदण्ड कार्यान्वयन र नियमन ।

६. सर्वसाधारणलाई स्वच्छ खानेपानी उपलब्धता र खानेपानी, सरसफाई तथा स्वच्छतामा पिछडिएको वर्गको पहुँच सुनिश्चितता ।

७. खानेपानी गुणस्तर अनुगमन तथा लेखाजोखाको ढाँचा अनुसार एवं गुणस्तरको निर्धारण ।

३. कार्यालयमा रहने कर्मचारी संख्या र कार्य विवरण :

फोन न. ०६३-४२३११०					
गण्डकी प्रदेश सरकार ऊर्जा, जलस्रोत तथा खानेपानी मन्त्रालय खानेपानी तथा सरसफाइ डिभिजन कार्यालय स्याङ्जा, नेपाल कार्यरत कर्मचारी विवरण					
क्र.सं.	कर्मचारीको नाम, थर	पद	लिङ्ग	मोवाइल नं.	
१	किरण पौडेल	डिभिजन प्रमुख	पुरुष	९८५६०६९११०	
२	कमल बराल	ईन्जिनियर	पुरुष	९८५६०१५१५२	
३	आशिष कार्की	ईन्जिनियर	पुरुष	९८६४४२१८११	
४	निकिता पौडेल	ईन्जिनियर	महिला	९८६००८९३२१	
५	डार्विन लम्साल	सहायक लेखा अधिकृत	पुरुष	९८५६०४८३९८	
६	हुमनाथ खनाल	सहायक प्रशासकीय अधिकृत	पुरुष	९८५१२४७६१६	
७	बसन्त कुमार सुवेदी	सव- ईन्जिनियर	पुरुष	९८६७७३७४६१	
८	प्रतापराम सार्की	सव- ईन्जिनियर	पुरुष	९८६६११९१६६	
९	सुशिमता देवकोटा	सव- ईन्जिनियर	महिला	९८६७९१७११४	
१०	शम्भुराम श्रेष्ठ	खा.पा.स.टे.	पुरुष	९८४६१७७८७७	
११	गोविन्द देवकोटा	खा.पा.स.टे.	पुरुष	९८६७६३८३५५	
१२	डिल्लीराम बास्तोला	खा.पा.स.टे.	पुरुष	९८५६०३६८३०	
१३	मिना कुमारी श्रेष्ठ	महिला कार्यकर्ता	महिला	९८५६०८०५८८	
१४	खड्क बहादुर थापा	ह.स.चा	पुरुष	९८४६०४९५०२	
१५	कमल शर्मा	का.स	पुरुष	९८५६०५३९३२	
१६	विश्व शर्मा	का.स	पुरुष	९८४६६४७०२०	

Website: <http://wssdosyangja.gandaki.gov.np/> खानेपानी तथा सरसफाइ डिभिजन कार्यालय, स्याङ्जा

Gmail: wss.syangja@gmail.com

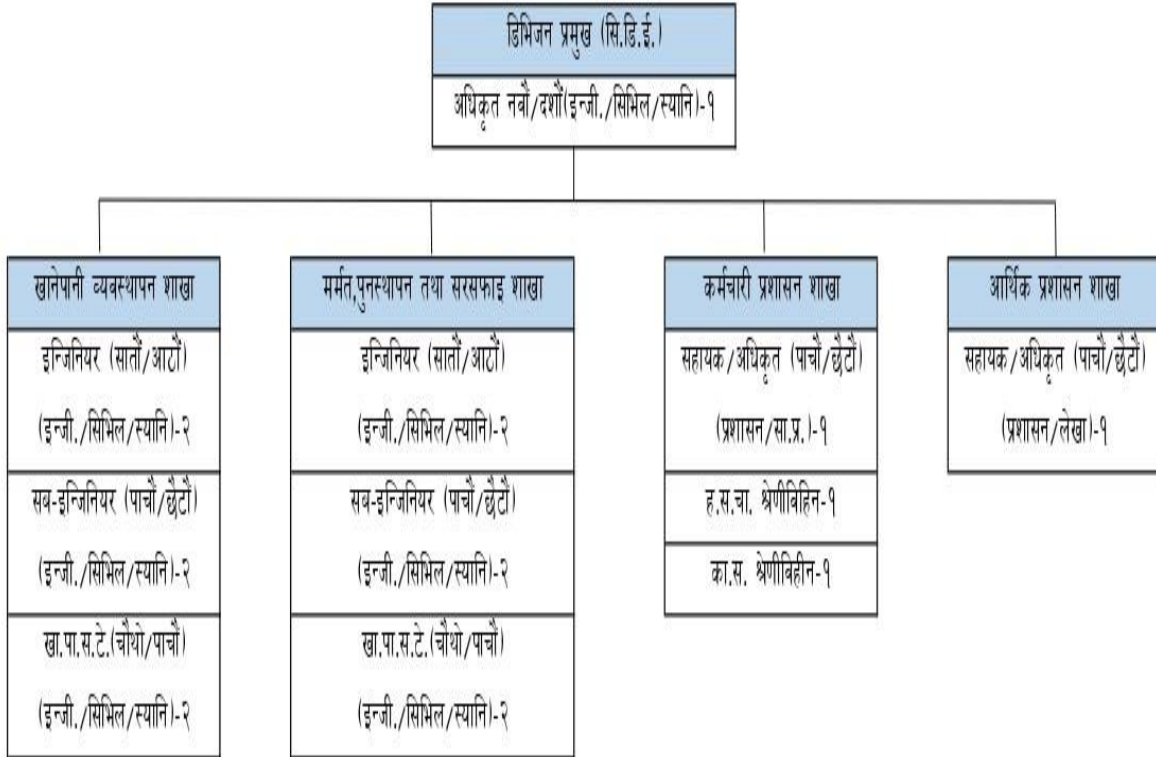


गण्डकी प्रदेश सरकार

ऊर्जा, जलस्रोत तथा खानेपानी मन्त्रालय

खानेपानी तथा सरसफाइ डिभिजन कार्यालय, स्याङ्जा

संगठन संरचना



स्वीकृत संगठन तथा व्यवस्थापन सर्वेक्षण अनुसार कार्यालयका निम्न बमोजिम शाखाहरू रहेका छन् र यी शाखाहरूको कार्यहरू देहाय अनुसार रहेको छ ।

३.१ खानेपानी व्यवस्थापन शाखा

- नयाँ आयोजनाको माग संकलन, आयोजनाको सम्भाव्यता अध्ययन, आयोजनाहरूको विस्तृत सर्वेक्षण डि.पि.आर. तयारी गर्ने,
- वार्षिक कार्यक्रम तर्जुमा गर्ने ,
- स्वीकृत कार्यक्रम सञ्चालन गर्ने गराउने ,
- आयोजनाको निर्माण कार्यको समझौता गर्ने ।

३.२ मर्मत पुनःस्थापना तथा सरसफाई शाखा

- प्रचार प्रसार सामाग्रीहरूको निर्माण, प्रकाशन तथा प्रसारण गर्ने,
- सम्बन्धित सरोकारवाला निकाय, संघ संस्था तथा गैरसरकारी संस्थासँग समन्वय गरी प्रवर्द्धनात्मक कार्यक्रम सञ्चालन गर्ने ,
- गोष्ठी/सेमिनारहरूको सञ्चालन तथा व्यवस्थापन गर्ने ,
- कार्यक्रमहरूको अनुगमन, मूल्याङ्कन, समन्वय, सुपरिवेक्षण र प्रतिवेदन सम्बन्धी कार्य गर्ने ।

३.३ कर्मचारी प्रशासन शाखा

- कर्मचारी प्रशासन सम्बन्धी काम गर्ने,
- आन्तरिक प्रशासन सम्बन्धी काम गर्ने,
- जिन्सी व्यवस्थापन गर्ने ।

३.४ आर्थिक प्रशासन शाखा

- मन्त्रालयबाट प्राप्त आखितयारी आम्दानी बाध्ने,
- विभिन्न खर्च शीर्षकहरूमा खर्च गर्नका लागि गोश्वारा भौचर तयार गर्ने,
- स्वीकृत भुक्तानी आदेश कोष तथा लेखा नियन्त्रक कार्यालय पठाई निकासालिने र खर्च गर्ने,
- कार्यालयमा प्राप्त हुन आएको धरौटी रकम धरौटी खातामा जम्मा गर्ने र नियम अनुसार फिर्ता गर्ने,
- विभिन्न शीर्षकमा खातामा जम्मा भएको रकम सोहि अनुरूप खर्च गरि लेखाडकन गर्ने, फाटवारी तयार गर्ने,
- आर्थिक प्रशासनसंग संबन्धित श्रेस्ता सुरक्षित राख्ने,
- कोष तथा लेखा नियन्त्रक कार्यालयबाट आ.ले.प. गराउने र म.ले.प.का. बाट खटाई आएको टोलि समक्ष ले. प. गराउने,
- आ. ले. प र म. ले. प. बाट बेरुजु देखिन आएमा सम्परीक्षण गराउने ।

४. कार्यालयबाट प्रदान गरिने सेवा

- नयाँ आयोजनाको माग संकलन, आयोजनाको सम्भाव्यता अध्ययन, आयोजनाहरूको विस्तृत सर्भेक्षण डि.पि.आर.तयारी
- आयोजनाको निर्माण कार्यको समझौता
- उपभोक्ता समितिको नाममा बैंक खाता सिफारिस
- आयोजनाको सामाग्री निकासालिने
- आयोजना निर्माण कार्यको अनुगमन र निरीक्षण र सुपरिवेक्षण
- आयोजनारपरामर्सको बिल भुक्तानी
- धरौटी फुकुवा
- विपदबाट क्षति भएका संरचना को निरीक्षण तथा पुनस्थापना कार्य

५. सेवा प्रदान गर्ने निकायको शाखा र जिम्मेवार अधिकारी, सम्बन्धित शाखा प्रमुख

सि.न.	शाखा	कर्मचारिको नाम	पद	कैफियत
१	खानेपानी व्यवस्थापन शाखा	कमल बराल	इन्जिनियर	
		आशिष कार्की	इन्जिनियर	
		निकिता गौतम	इन्जिनियर	
		सुस्मिता देवकोटा	सब-इन्जिनियर	
		शम्भु कुमार श्रेष्ठ	खा.पा.स.टे.	
२	मर्मत पुनःस्थापना तथा सरसफाई शाखा	बसन्त कुमार सुबेदी	सब-इन्जिनियर	
		प्रताप राम साकी	सब-इन्जिनियर	
		डिल्लीराम बास्तोला	खा.पा.स.टे.	
		मिना कुमारी श्रेष्ठ	म.का.	
		गोविन्दराम देवकोटा	खा.पा.स.टे.	
३	कर्मचारी प्रशासन शाखा	होमनाथ ढकाल	सहायक प्रशासकीय अधिकृत	
४	आर्थिक प्रशासन शाखा	डार्विन लम्साल	सहायक लेखा अधिकृत	

६. सेवा प्राप्त गर्न लाग्ने दस्तुर र अवधि

बुदा नम्बर ४ मा उल्लेखित सेवाहरू प्राप्त गर्न कुनै दस्तुर लाग्ने छैन अन्य को हकमा कानून बमोजिम हुने ।

७. निवेदन, उजुरी उपर निर्णय गर्ने प्रक्रिया र अधिकारी

७.१ निर्णय गर्ने प्रक्रिया

सरकारी निर्णय प्रक्रिया सरलीकरण निर्देशिका , २०६५ एवम् सुचनाको हक सम्बन्धि ऐन, २०६४ लगायत प्रचलित कानून बमोजिम ।

निर्णय गर्ने अधिकारी:

डिभिजन प्रमुख

८. निर्णय उपर उजुरी सुन्ने अधिकारी

डिभिजन प्रमुख

९. सम्पादन गरेको कामको विवरण:

- स्याङ्जा तथा कास्की जिल्लाका संचालित विभिन्न खानेपानी योजनाहरूको योजना सम्झौता गरी कार्य सुरु गरिएको र उपभोक्ता समितिले सम्पन्न गरेका कामको मुल्यांकन गरी रनिड विलमार्फत योजनामा रकम भुक्तानी गर्दा २०८२ चैत्र मसान्तसम्म समग्रमा २९.९०% वित्तिय तथा ५०% भौतिक प्रगति हासिल गरेको ।

- विभिन्न खानेपानी संरचनामा विपदबाट भएको क्षतिको मुल्यांकन गरि समयमा नै खानेपानी सेवा सुचारु गर्न आवश्यक सहयोग गरेको
- खानेपानी योजनाहरूलाई आवश्यक HDPE PIPES, GI PIPES, FITTINGS लगायत योजनाहरूमा आवश्यक विभिन्न सामग्री हरु को E-Bidding मार्फत खरिद प्रक्रिया सम्पन्न भै निर्माण कार्य हुदै गरेको
- विभिन्न योजनाहरूको प्राविधिक बाट अनुगमन तथा निरीक्षण गरि आवश्यक राय सुझाव उपलब्ध गराएको
- विभिन्न आयोजनाको निर्माण कार्यको लागि बोलपत्र आह्वान, मुल्यांकन तथा सम्झौताको चरणमा रहेको,
- विभिन्न योजनाहरूको प्राविधिक मूल्यांकनको आधारमा बिल भुक्तानी गरि श्रेस्ता सुरक्षित राखेको
- विभिन्न लिफ्ट खानेपानी आयोजनाहरूको लागि प्रदेश सरकारबाट प्राप्त महशुल छुट उपलब्ध गराउनको लागि प्राप्त निवेदनहरू माथि अनुदान व्यवस्थापन समितिको बैठक सम्पन्न, भुक्तानी प्रक्रिया अन्तिम चरणमा

१०. कार्यालय प्रमुख र सूचना अधिकारीको नाम र पद

कार्यालय प्रमुख:

नाम: किरण पौडेल

पद: डिभिजन प्रमुख

सम्पर्क न. ९८५६०६९९१०

सूचना अधिकारी

नाम: कमल बराल

पद: इन्जिनियर

सम्पर्क न. ९८५६०९५९५२

११. ऐन, नियम, विनियम वा निर्देशिकाको सूची

- नेपालको संविधान, २०७२
- गण्डकी प्रदेशमा खानेपानी तथा सरसफाई सम्बन्धी व्यवस्था गर्न बनेको ऐन, २०७९
- सूचनाको हकसम्बन्धी ऐन, २०६४
- सूचनाको हकसम्बन्धी नियमावली, २०६५,
- सूचनाको हक कार्यान्वयन निर्देशिका, २०६७
- सरकारी निकायले स्वतः प्रकाशन गर्नु पर्ने विवरण सम्बन्धी निर्देशिका, २०७१
- खानेपानी तथा सरसफाइ ऐन, २०७९
- लिफ्ट आयाोजनामा विद्युत महशुल अनुदान सम्बन्धी मापदण्ड, २०८२

१२. आम्दानी, खर्च तथा आर्थिक कारोबार सम्बन्धी २०८२ चैत्र मसान्तसम्मको अद्यावधिक विवरण

क्र.सं	बजेटको किसिम	कूल विनियोजित बजेट	खर्च	रु.हजारमा	
				प्रगति प्रतिशत %	
				वित्तिय	भौतिक
१	चालू	३४२५०.००	१११०६.५८	३२.४३	५०
२	पूँजीगत	३७७७००.००	११२०४७.०२	२९.६७	५०
	जम्मा	४११९५०.००	१२३१५३.५९	२९.९०	५०

बजेटको किसिम	कार्यक्रम	प्रगति विवरण (पूँजीगत)			.हजारमा भौतिक प्रगति %	कै.
		बजेट रकम	खर्च रु	वित्तिय प्रगति %		
पूँजीगत	प्रादेशिक क्रमागत तर्फ	१५२,५००.००	७०,४६३	४६.२१	६४	
	संघ सशर्त (जलबायु) तर्फ	५,०००.००	८४४	१६.८८	३५	
	संघ विशेष अनुदान तर्फ	१५,५००.००	३,९३५	२५.३९	४२	
	संघ सशर्त (केन्द्रिय) तर्फ	५,०००.००	८९५	१७.९१	३८	
	संघ सशर्त (पुनर्स्थापना) तर्फ	७,५००.००	१,३४८.००	१७.९७	३९	
	बहुवर्षीय /स्रोत सुनिश्चित अनुदान तर्फ	१२९,३००.००	२२,०७५	१७.०७	४१	
	मर्मत सम्भार तथा प्रणाली सुदृढिकरण अनुदान तर्फ	६२,९००.००	१२,४८६	१९.८५	३८	
कूल (पूँजीगत)		३७७७००.००	११२,०४७	२९.६७	५०	

सि.नं.	जिल्ला	कार्यक्रम कोड	कार्यक्रम/आयोजनाको नाम	ठेगाना	आयोजना शुरु वर्ष	विनियोजित बजेट
ब.उ.शी. को नाम र कोड:- संघ विशेष अनुदानका आयोजनाहरू/ ३४००१००२						
१	कास्की	११.४.१६.१४७	थुमाकोडाँडा खानेपानी आयोजना, कास्की	मादी गा.पा.	२०७६/०७७	३५००
२	स्याङ्जा	११.४.१६.३३४	विर्धा सिमलबगर खानेपानी आयोजना, स्याङ्जा	कालिगण्डकी गा.पा.	२०७६/७७	१२०००
ब.उ.शी. को नाम र कोड:-मर्मत सम्भार तथा प्रणाली सुदृढिकरण आयोजना/ ३४००३००६						
३	कास्की	११.४.१६.३६०८	गैरिवाङ खानेपानी आयोजना, अन्नपूर्ण-८, कास्की	अन्नपूर्ण-८	२०८२/०८३	१०००
४	कास्की	११.४.२९.२५२	चाने धौ खानेपानी आयोजना, घान्द्रुक, अन्नपूर्ण-१०, कास्की	अन्नपूर्ण-१०	२०८२/०८३	५००
५	कास्की	११.४.१६.३२६६	साउनेपानी लिफ्टिंग खानेपानी योजना गैरागाउँ,पोखरा-३३,कास्की	गैरागाउँ,पोखरा-३३	२०८१/०८२	५००
६	कास्की	११.४.१६.१०९०	ढुलापाखा खा.पा.आ. पो.म.न.पा. ३३, कास्की	पो.म.न.पा. ३३	२०७९/०८०	१००
७	कास्की	११.४.१६.१०५४	कोमलकट्टे खराने खानेपानी आयोजना पोखरा महानगरपालिका २६,२७,२८	पोखरा- २६,२७,२८	२०७८/०७९	७००
८	कास्की	११.४.२९.२८९	काउरेखोला, तालचोक भण्डारढिक खानेपानी आयोजना, पोखरा- २७ र २९, कास्की	पोखरा- २७ र २९	२०८२/०८३	२०००
९	कास्की	११.४.१६.२२५३	सिम्ले यल्ले खानेपानी योजना , पोखरा महानगर - ३१ , कास्की	पोखरा महानगर - ३१	२०८०/२०८१	७००
१०	कास्की	११.४.२९.२८७	बस्थाला, गनगने र पैंधेरा खोला खानेपानी आयोजना, पोखरा-१३, कास्की	पोखरा-१३	२०८२/०८३	१०००
११	कास्की	११.४.१६.३५७९	कालिमुढा कुखुरेखोला खानेपानी आयोजना, पोखरा-१६, कास्की	पोखरा-१६	२०८२/०८३	१०००
१२	कास्की	११.४.१६.३७२४	छत्रेसाहि अर्मला डिही खानेपानी आयोजना, पोखरा-१६, कास्की	पोखरा-१६	२०८२/०८३	५००
१३	कास्की	११.४.२९.२५६	आदर्श बस्ति पातले खोला खानेपानी आयोजना, पोखरा-१८, कास्की	पोखरा-१८	२०८२/०८३	५००
१४	कास्की	११.४.२९.२५३	उपल्लो मिरुवा खानेपानी आयोजना, पोखरा-२, कास्की	पोखरा-२	२०८२/०८३	३००
१५	कास्की	११.४.१६.३६९६	डोडाखोला गैरीस्वाँरा वास्थल खानेपानी आयोजना, पोखरा-२०, कास्की	पोखरा-२०	२०८२/०८३	१०००
१६	कास्की	११.४.१६.३७२३	आँटिघर खानेपानी आयोजना, पोखरा-२०, कास्की	पोखरा-२०	२०८२/०८३	५००
१७	कास्की	११.४.१६.३६०४	बेतल्नी कान्ला थुम्का दोपहेरे खानेपानी आयोजना, पोखरा-२१, कास्की	पोखरा-२१	२०८२/०८३	१५००
१८	कास्की	११.४.२९.२८१	तिलाहार सिरानघर खानेपानी आयोजना, पोखरा-२१, कास्की	पोखरा-२१	२०८२/०८३	५००
१९	कास्की	११.४.२९.२८६	लप्सीखोला धारापानी खानेपानी आयोजना, पोखरा-२१, कास्की	पोखरा-२१	२०८२/०८३	५००
२०	कास्की	११.४.१६.३६०५	तेर्सोलेक खानेपानी आयोजना, पोखरा-२२, कास्की	पोखरा-२२	२०८२/०८३	१०००
२१	कास्की	११.४.१६.३६०६	खाल्से खानेपानी आयोजना, पोखरा-२२, कास्की	पोखरा-२२	२०८२/०८३	१०००
२२	कास्की	११.४.२९.२५७	जल्कुनी कठेउरी खानेपानी आयोजना, पोखरा-२२, कास्की	पोखरा-२२	२०८२/०८३	५००
२३	कास्की	११.४.१६.३५४६	झिझिका खानेपानी आयोजना, पोखरा-२५, कास्की	पोखरा-२५	२०८२/०८३	१०००
२४	कास्की	११.४.१६.३७१०	झारेखोला खानेपानी आयोजना, पोखरा-२६, कास्की	पोखरा-२६	२०८२/०८३	५००
२५	कास्की	११.४.१६.३७१२	सिमटारी खानेपानी आयोजना, पोखरा-२६, कास्की	पोखरा-२६	२०८२/०८३	५००
२६	कास्की	११.४.१६.३७०९	पौरैखोला खानेपानी आयोजना, पोखरा-२७, कास्की	पोखरा-२७	२०८२/०८३	५००
२७	कास्की	११.४.२९.२५४	भुवनकुना खानेपानी आयोजना, पोखरा-२७, कास्की	पोखरा-२७	२०८२/०८३	५००
२८	कास्की	११.४.१६.३७१४	धौलीकुवा खानेपानी आयोजना, पोखरा-३१, कास्की	पोखरा-३१	२०८२/०८३	१०००

सि.नं.	जिल्ला	कार्यक्रम कोड	कार्यक्रम/आयोजनाको नाम	ठेगाना	आयोजना शुरु वर्ष	विनियोजित बजेट
२९	कास्की	११.४.१६.३७१५	मढी कुवाको ठुलो पधरो खानेपानी आयोजना, पोखरा-३२, कास्की	पोखरा-३२	२०८२/०८३	५००
३०	कास्की	११.४.२९.२८२	वगादी-सिप्लेनितरा खानेपानी आयोजना, पोखरा-३३, कास्की	पोखरा-३३	२०८२/०८३	५००
३१	कास्की	११.४.२९.२८३	छाप्लांग खानेपानी आयोजना, पोखरा-३३, कास्की	पोखरा-३३	२०८२/०८३	१०००
३२	कास्की	११.४.१६.३५४५	क्युदुखोला कादजुंग भुजुंगखोला खानेपानी आयोजना, माछापुच्छ्रे-२, कास्की	माछापुच्छ्रे-२	२०८२/०८३	१०००
३३	कास्की	११.४.२९.२६८	घाचोक खानेपानी आयोजना, माछापुच्छ्रे-३, कास्की	माछापुच्छ्रे-३	२०८२/०८३	२००
३४	कास्की	११.४.१६.३६९५	झक्रे लिपिंटग खानेपानी आयोजना, माछापुच्छ्रे-७, कास्की	माछापुच्छ्रे-७	२०८२/०८३	१०००
३५	कास्की	११.४.२९.२८८	गिडवेसी सबि खानेपानी आयोजना, मादी-७, कास्की	मादी-७	२०८२/०८३	१०००
३६	कास्की	११.४.१६.३७४७	छहरे खानेपानी आयोजना, रुपा-५, डोटेल्कुना, कास्की	रुपा-५	२०८२/०८३	५००
३७	कास्की	११.४.२९.२५८	धारापानी खानेपानी आयोजना, रुपा-७, कास्की	रुपा-७	२०८२/०८३	५००
३८	कास्की	११.४.१६.२०६०	रामकोट लिफ्ट खानेपानी आयोजना रुपा-७ कास्की	रुपा-७	२०८२/०८३	५००
३९	कास्की	११.४.१६.१५१५	नेपालपाखा लिफ्टिङ खानेपानी योजना, रुपागा.पा-३	रुपागा.पा-३	२०७९/०८०	५००
४०	कास्की	११.४.१६.२०२	च्युरीखर्क खा.पा.आ. कास्की	रूपा	२०७५/०७६	१००
४१	कास्की	११.४.१६.३७१३	मज्याङकोट खानेपानी आयोजना, रुपा-५, कास्की	रूपा-५	२०८२/०८३	१०००
४२	कास्की	११.४.१६.३७०८	मियाँगाउँ खानेपानी आयोजना, रुपा-६, कास्की	रूपा-६	२०८२/०८३	१०००
४३	कास्की	११.४.१६.३७११	रामकोट खानेपानी आयोजना, रुपा-७, कास्की	रूपा-७	२०८२/०८३	१०००
४४	कास्की	११.४.२९.२५५	तल्लोथर खानेपानी आयोजना, लुम्ले, अन्नपूर्ण-६, कास्की	अन्नपूर्ण-६	२०८२/०८३	५००
४५	कास्की/ स्याङ्जा	११.४.२९.२३३	विभिन्न साइजको पाइप खरिद तथा वितरण	विभिन्न	२०८२/०८३	५००
४६	कास्की/ स्याङ्जा	११.४.२९.२३४	क्षतिग्रस्त आयोजनाको तत्काल मर्मत तथा पुनर्स्थापना	विभिन्न	२०८२/०८३	५००
४७	स्याङ्जा	११.४.१६.३६१५	केब्रे खानेपानी आयोजना, अर्जुनचौपरी-२, स्याङ्जा	अर्जुनचौपरी-२	२०८२/०८३	१०००
४८	स्याङ्जा	११.४.१६.३७४६	केब्रे खानेपानी आयोजना, अर्जुनचौपरी-६, स्याङ्जा	अर्जुनचौपरी-६,	२०८२/०८३	५००
४९	स्याङ्जा	११.४.१६.३६४३	पुर्कोट लिपिंटङ खानेपानी आयोजना, आँधिखोला-३, स्याङ्जा	आँधिखोला-३	२०८२/०८३	६००
५०	स्याङ्जा	११.४.२९.२८४	रंगुवा वास्कोट खानेपानी आयोजना, आधीखोला ५, स्याङ्जा	आधीखोला ५	२०८२/०८३	५००
५१	स्याङ्जा	११.४.१६.३५८८	बारीचौर लिपिंटङ खानेपानी आयोजना, कालिगण्डकी-७, स्याङ्जा	कालिगण्डकी-७	२०८२/०८३	१०००
५२	स्याङ्जा	११.४.१६.३४८०	तिनदोबाटो लिपिंटङ खा.पा.आ गल्याङ-८	गल्याङ-८	२०८२/०८३	३००
५३	स्याङ्जा	११.४.१६.३६१४	लामाचौर लिपिंटग खानेपानी आयोजना, गौतमडाँडा कुखुरेखोला, फेदीखोला-२, स्याङ्जा	फेदीखोला-२	२०८२/०८३	१०००
५४	स्याङ्जा	११.४.१६.३५८२	शिपिरडाँडा खानेपानी आयोजना, चापाकोट-१, स्याङ्जा	चापाकोट-१	२०८२/०८३	१०००
५५	स्याङ्जा	११.४.१६.२९९४	माथिल्लो बिचारीडाँडा खानेपानी आयोजना, पु.ब.न.पा. ३ स्याङ्जा	पु.ब.न.पा. ३	२०८२/०८३	५००
५६	स्याङ्जा	११.४.१६.१२५८	उनियाँ चौर खानेपानी योजना पुतलीबजार न.पा. ११	पुतलीबजार न.पा. ११	०७९/०८०	५००
५७	स्याङ्जा	११.४.१६.१०९९	क्रियापानी-महतडाँडा-वडारे-डडेला खानेपानी योजना पुतली बजार न.पा. १४	पुतली बजार न.पा. १४	२०८२/०८३	५००
५८	स्याङ्जा	११.४.१६.२८९०	स्यांगजा बजार खा.पा.आ. पुतलीबजार १ स्यांगजा	पुतलीबजार १	२०८२/०८३	३००

सि.नं.	जिल्ला	कार्यक्रम कोड	कार्यक्रम/आयोजनाको नाम	ठेगाना	आयोजना शुरु वर्ष	विनियोजित बजेट
५९	स्याङ्जा	११.४.१६.३७२९	कडेलगाँउ पुल्याक खानेपानी आयोजना, पुतलीबजार ७, स्याङ्जा	पुतलीबजार ७	२०८२/०८३	२५००
६०	स्याङ्जा	११.४.१६.३५७८	पोखरीचौर-बेल्वास खानेपानी आयोजना, पुतलीबजार न.पा.-११, स्याङ्जा	पुतलीबजार न.पा.-११	२०८२/०८३	५००
६१	स्याङ्जा	११.४.१६.३६४८	नागडाँडा छेरेखोला लिफ्टिङ खानेपानी आयोजना, पुतलीबजार न.पा.-७, स्याङ्जा	पुतलीबजार न.पा.-७	२०८२/०८३	१५००
६२	स्याङ्जा	११.४.१६.२७९३	ढडुवा बिचारीडाँडा लिफ्टिङ खानेपानी योजना , पुतलीबजार नपा ३- स्याङ्जा	पुतलीबजार नपा ३	२०८२/०८३	१००
६३	स्याङ्जा	११.४.१६.३६४४	कालाखोला पुजारी थर खानेपानी आयोजना, पुतलीबजार-१, स्याङ्जा	पुतलीबजार-१	२०८२/०८३	५००
६४	स्याङ्जा	११.४.१६.३५६७	धिम्री गाउँ खानेपानी आयोजना, पुतलीबजार-१०, स्याङ्जा	पुतलीबजार-१०	२०८२/०८३	१०००
६५	स्याङ्जा	११.४.१६.३६४५	आमडाँडा खानेपानी आयोजना, पुतलीबजार-१४, स्याङ्जा	पुतलीबजार-१४	२०८२/०८३	६००
६६	स्याङ्जा	११.४.१६.३७५३	कुमालखोला-बास्कोट खानेपानी आयोजना, पुतलीबजार-१४, स्याङ्जा	पुतलीबजार-१४	२०८२/०८३	३००
६७	स्याङ्जा	११.४.२९.२६७	लामागे खानेपानी आयोजना, पुतलीबजार-१४, स्याङ्जा	पुतलीबजार-१४	२०८२/०८३	५००
६८	स्याङ्जा	११.४.२९.२८५	टुनिको गहिरा छुपा आँपडाडा खानेपानी आयोजना, पुतलीबजार-१४, स्याङ्जा	पुतलीबजार-१४	२०८२/०८३	५००
६९	स्याङ्जा	११.४.१६.३५८९	आहाले कपिल थुम्का खुदीखोला खानेपानी आयोजना, पुतलीबजार-५ स्याङ्जा	पुतलीबजार-५	२०८२/०८३	५००
७०	स्याङ्जा	११.४.१६.३५९२	नेवारेखोला-हाँडीखोला खानेपानी आयोजना, पुतलीबजार-६, स्याङ्जा	पुतलीबजार-६	२०८२/०८३	५००
७१	स्याङ्जा	११.४.१६.३४८६	सपौदे खा.पा.आ पुतलीबजार-७	पुतलीबजार-७	२०८२/०८३	७००
७२	स्याङ्जा	११.४.१६.३५६५	मानडाँडा खानेपानी आयोजना, पुतलीबजार-७, स्याङ्जा	पुतलीबजार-७	२०८२/०८३	२०००
७३	स्याङ्जा	११.४.१६.३६४६	मानडाँडा लिफ्टिङ खानेपानी आयोजना पुतलीबजार-७, स्याङ्जा	पुतलीबजार-७	२०८२/०८३	५००
७४	स्याङ्जा	११.४.१६.३६९३	साउने मूल-कमिरे-बिरेडाँडा खानेपानी आयोजना, पुतलीबजार-७, स्याङ्जा	पुतलीबजार-७	२०८२/०८३	२००
७५	स्याङ्जा	११.४.१६.३५६६	क्रान्तिदिप खानेपानी आयोजना, पुतलीबजार-८, स्याङ्जा	पुतलीबजार-८	२०८२/०८३	१०००
७६	स्याङ्जा	११.४.१६.३४८	बाँसटारी खानेपानी आयोजना	फेदीखोला	२०८२/०८३	५००
७७	स्याङ्जा	११.४.१६.२१४	फेदीखोला बजार बृहत खा.पा.आ. फेदीखोला गा.पा. २ स्याङ्जा	फेदीखोला गा.पा. २	२०८२/०८३	३००
७८	स्याङ्जा	११.४.१६.३५९०	टाखार्क तिखेचुली डाँडा कटेरी खानेपानी आयोजना, फेदीखोला गा.पा.-५, स्याङ्जा	फेदीखोला गा.पा.-५	२०८२/०८३	५००
७९	स्याङ्जा	११.४.१६.२७९६	राहुलखोला खानेपानी योजना (भाटखोला), फेदीखोला गापा -३, स्याङ्जा	फेदीखोला गापा -३	२०८२/०८३	५००
८०	स्याङ्जा	११.४.१६.३५३५	कुवेढे चारदरे खानेपानी आयोजना, फेदीखोला-१, स्याङ्जा	फेदीखोला-१	२०८२/०८३	१०००
८१	स्याङ्जा	११.४.१६.३६४२	मिरुडाँडा काउले खानेपानी आयोजना, फेदीखोला-२, स्याङ्जा	फेदीखोला-२	२०८२/०८३	६००
८२	स्याङ्जा	११.४.१६.३७२२	जोगिथोक खानेपानी आयोजना, फेदीखोला-४, स्याङ्जा	फेदीखोला-४	२०८२/०८३	५००

सि.नं.	जिल्ला	कार्यक्रम कोड	कार्यक्रम/आयोजनाको नाम	ठेगाना	आयोजना शुरु वर्ष	विनियोजित बजेट
८३	स्याङ्जा	११.४.१६.३७४५	सर्पौदि मिदिखोला खानेपानी आयोजना, विरुवा-७, स्याङ्जा	विरुवा-७	२०८२/०८३	१०००
८४	स्याङ्जा	११.४.१६.२३८	मसेखर्क-पकान, चिक्कार खा.पा.आ. भिरकोट गा.पा. ५ स्याङ्जा	भिरकोट गा.पा. ५	२०८२/०८३	५००
८५	स्याङ्जा	११.४.१६.३७३१	सालघारी रातडाँडा खानेपानी आयोजना, भिरकोट-८, स्याङ्जा	भिरकोट-८	२०८२/०८३	५००
८६	स्याङ्जा	११.४.१६.३७२६	गुमानथर खानेपानी आयोजना, बालिग-२	बालिग-२	२०८२/०८३	५००
८७	स्याङ्जा	११.४.१६.२८११	पांग्रेझ्याल रानथर नेपाली डाँडा लिफिटड खानेपानी योजना, बालिङ नपा - ५, स्याङ्जा	बालिङ नपा - ५	२०८०/८१	६००
८८	स्याङ्जा	११.४.१६.२८१२	काफलडाँडा खानेपानी योजना (एक घर एक धारा), बालिङ नपा - ७ र ८, स्याङ्जा	बालिङ नपा - ७ र ८	२०८२/०८३	६००
८९	स्याङ्जा	११.४.१६.३६४७	राडदी खानेपानी आयोजना, बालिङ-२, स्याङ्जा	बालिङ-२	२०८२/०८३	५००
९०	स्याङ्जा	११.४.१६.३५८१	विरनटारी मियाले खानेपानी आयोजना, बालिङ-८, स्याङ्जा	बालिङ-८	२०८२/०८३	५००
९१	स्याङ्जा	११.४.१६.१३९८	एकिकृत पुङ्के चौर खानेपानी योजना बालिङ न.पा. ६	बालिङ न.पा. ६	०७९/०८०	५००
९२	स्याङ्जा	११.४.१६.३४८२	धरमपानी टंकी निर्माण योजना बालिङ-१	बालिङ-१	२०८२/०८३	६००
९३	स्याङ्जा	११.४.१६.२८१४	दाडसिङ्ग बझाकोट बृहत खानेपानी योजना, बालिङ नपा - १०, स्याङ्जा	बालिङ नपा - १०	२०८२/०८३	५००
९४	स्याङ्जा	११.४.१६.१४८०	सानावाड कामिगाउँ खानेपानी योजना, विरुवा गा.पा. ४	विरुवा गा.पा. ४	०७९/०८०	५००

ब.उ.शी. को नाम र कोड:- खानेपानी तथा सरसफाई डिभिजन कार्यालयहरु (क्रमगत आयोजना)/ ३४००४००१

९५	कास्की	११.४.१६.१०३७	पिप्ले भैसे खानेपानी आयोजना, मादी ५, कास्की	मादी ५	२०७८/०७९	१०००
९६	कास्की	११.४.१६.१०३९	आर्वा लिफिटड खानेपानी योजना	पोखरा-१३	२०७८/०७९	१०००
९७	कास्की	११.४.१६.१०५३	कडुजे खानेपानी आयोजना, पोखरा-२६	पोखरा-२६	२०७८/०७९	१०००
९८	कास्की	११.४.१६.१०७२	भुपु सैनिक खानेपानी आयोजना दिपाडताल मुहानदेखि शिशुवा भण्डारटिक सैनिक बस्ती हुँदै पावरहाउस २९	पावरहाउस २९	२०७८/०७९	१०००
९९	कास्की	११.४.१६.१११५	सल्यान दोश्रो ठुलाखेत खानेपानी आयोजना पोखरा २३ कास्की	पोखरा २३	२०७९/०८०	१०००
१००	कास्की	११.४.१६.११५४	मसिना खानेपानी आयोजना, पोखरा म.न.पा १४	पोखरा म.न.पा १४	२०७९/०८०	१०००
१०१	कास्की	११.४.१६.११८६	नयाँपुल खानेपानी ट्याङ्की निर्माण, माछापुच्छ्रे गा.पा.८	माछापुच्छ्रे गा.पा.८	२०७९/०८०	१०००
१०२	कास्की	११.४.१६.१४५	लेखनाथ साना सहरी खा.पा.आ. कास्की	लेखनाथ	२०७५/०७६	१०००
१०३	कास्की	११.४.१६.१५२०	बाझोखेत खानेपानी योजना माछापुच्छ्रे-२, कास्की	माछापुच्छ्रे-२	२०७९/०८०	१०००
१०४	कास्की	११.४.१६.१५२२	कालछरी भोलेको खाल्डो खानेपानी योजना पोखरा-२५, कास्की	पोखरा-२५	२०७९/०८०	१०००
१०५	कास्की	११.४.१६.१५८१	जलजला पञ्चासे हनुमान मन्दिर थाप्लेको भूमे खानेपानी योजना, अन्नपूर्ण ४ सल्यान	अन्नपूर्ण ४	२०७९/०८०	१०००
१०६	कास्की	११.४.१६.१६३७	भालुखोला ठुलाचौर विजेखा बृहत खानेपानी योजना, अन्नपूर्ण १ र २ कास्की	अन्नपूर्ण १ र २	२०७९/०८०	१०००
१०७	कास्की	११.४.१६.१६३९	खानेपानी ठुलो खोला ढाडखोला आयोजना, पोखरा ३३	पोखरा ३३	२०७९/०८०	१०००
१०८	कास्की	११.४.१६.१८६	वर्दि मिजुरे बृहत खा.पा.आ., मादी ८,९ कास्की	मादी ८,९	२०७६/०७७	१०००
१०९	कास्की	११.४.१६.१९८२	खानेपानी फिल्ट्रेसन ट्याङ्की निर्माण, पोखरा १९, रैकर	पोखरा १९	२०७९/०८०	१०००

सि.नं.	जिल्ला	कार्यक्रम कोड	कार्यक्रम/आयोजनाको नाम	ठेगाना	आयोजना शुरु वर्ष	विनियोजित बजेट
११०	कास्की	११.४.१६.२०४७	भू पु खामारे र धामि गाउ खानेपानी योजना, रुपा गा पा, कास्की	रुपा गा. पा.	२०७९/०८०	१०००
१११	कास्की	११.४.१६.२०५१	आपुखोला भोर्ले चिसापानी लिफ्टिंग खानेपानी योजना, रुपा-६	रुपा-६	२०७९/०८०	१०००
११२	कास्की	११.४.१६.२०५८	रामदी एकहाते एकृकित खानेपानी योजना, पोखरा २१, कास्की	पोखरा २१	२०७९/०८०	१०००
११३	कास्की	११.४.१६.२१३१	तल्लो काउरे खानेपानी योजना, पोखरा १९, कास्की	पोखरा १९	२०८०/०८१	१०००
११४	कास्की	११.४.१६.२२४६	ठाडोमेलो गोठादी शिवाभञ्ज्याङ खानेपानी योजना, पोखरा महानगर -१८, कास्की	पोखरा महानगर -१८	२०८०/०८१	१०००
११५	कास्की	११.४.१६.२२५४	खाउने भलवाङ्ग आङ्गवाङ्ग खानेपानी योजना, अन्नपूर्ण गापा -८, कास्की	अन्नपूर्ण गापा -८,	२०८०/०८१	१०००
११६	कास्की	११.४.१६.२८८०	खुमै डाँडा खानेपानी योजना माछापुच्छ्रे गा.पा. १, कास्की	माछापुच्छ्रे गा.पा. १	२०८०/०८१	१०००
११७	कास्की	११.४.१६.२८८७	रिभान हुम्दी लाम्पाटा माछापुच्छ्रे ५, कास्की	माछापुच्छ्रे ५	२०८०/०८१	१०००
११८	कास्की	११.४.१६.२८९	ठाडडाँडा खानेपानी आयोजना	पोखरा-२६	२०७६/०७७	१०००
११९	कास्की	११.४.१६.२९०	समिन्तरा बोरिङ खानेपानी आयोजना	पोखरा-१४	२०७९/०८०	१०००
१२०	कास्की	११.४.१६.३०५	आरुपाटा खानेपानी आयोजना	पोखरा-२८	२०७७/०७८	१०००
१२१	कास्की	११.४.१६.३४७९	ताङ्गतिङ्ग खा.पा.आ., मादी २, कास्की	मादी २	२०८१/०८२	१०००
१२२	कास्की	११.४.१६.३५२	कालो ठुटा खानेपानी आयोजना	पोखरा-२०	२०७७/०७८	१०००
१२३	कास्की	११.४.१६.३६७५	१) ११.४.१६.३३१३ सल्यान खानेपानी योजना अन्नपूर्ण-४, कास्की २) ११.४.१६.३४८१ गैरीवाङ्ग खा.पा. आ. अन्नपूर्ण -८, कास्की ३) ११.४.१६.३४८३ सिद्धबराह खा.पा.आ., पोखरा २३-कास्की	अन्नपूर्ण, पोखरा	२०८१/०८२	१२००
१२४	कास्की	११.४.१६.३६७९	१) ११.४.१६.३५०२ सेराखोला खा.पा.आ., पोखरा २२, २) सिधाने खा.पा.आ., पोखरा २३, ३) खाल्से खा.पा.आ., पोखरा २२, ४) दोबाटो खा.पा.आ., पोखरा २२, ५) खलंगतारा खा.पा.आ. पोखरा ३३, ६) ११.४.१६.३४०८ कटुजे दक्षिण खानेपानी डिप बोरिंग योजना, पोखरा- १८	पोखरा, म.न.पा.	२०८१/०८२	१०००
१२५	कास्की	११.४.१६.३६८१	१) ११.४.१६.३५१६ खुदीखोला नवदुर्गाटोल खानेपानी योजना, पोखरा ३०, २) ११.४.१६.१३३७ छेडाको खोला आरुपाटा खानेपानी योजना, ३) ११.४.१६.२२३९ छहरे देउमाडी लिफ्टिंग खानेपानी आयोजना पो न पा २८ ४) ११.४.१६.९०५ जलेश्वर महादेव खानेपानी योजना पोखरा २५	पोखरा म.न.पा.	विभिन्न	१०००
१२६	कास्की	११.४.१६.३७४	स्याङ्गो पाखा खा.पा.आ.	मादी-६, ७	२०७६/०७७	१०००
१२७	कास्की	११.४.१६.४६६	लौरुखोला लिफ्टिङ्ग खा.पा.आ. पो.म.न.पा.२४, कास्की	पो.म.न.पा.२४	२०७६/०७७	१०००
१२८	कास्की	११.४.१६.४७५	मजुवा लिफ्टिङ्ग खानेपानी आयोजना	पोखरा-२४	२०७६/०७७	१०००
१२९	कास्की	११.४.१६.५०५	सुइखेत (मथिल्लो हेम्जा) खानेपानी आयोजना	पोखरा-२५	२०७६/०७७	१०००
१३०	कास्की	११.४.१६.५४४	आटीघर खा.पा.आ. पो.म.न.पा. २०, कास्की	पो.म.न.पा. २०	२०७६/०७७	१०००

सि.नं.	जिल्ला	कार्यक्रम कोड	कार्यक्रम/आयोजनाको नाम	ठेगाना	आयोजना शुरु वर्ष	विनियोजित बजेट
१३१	कास्की	११.४.१६.५५३	हरिपाउँ कुरेचौर छहरेपानी जुम्लेटी बृहत खानेपानी आयोजना	पोखरा-१६	२०७६/०७७	१०००
१३२	कास्की	११.४.१६.६०७	चितेपानी ठुलास्वारा थामकाउरे खा.पा.आ. मादी, कास्की	मादी	२०७६/०७७	१०००
१३३	कास्की	११.४.१६.८९७	कुर्लुङ खोला खानेपानी आयोजना पानी लिफ्टिङ र ट्याङ्की निर्माण पोखरा ३१	पोखरा ३१	२०७८/०७९	१०००
१३४	कास्की	११.४.१६.९०३	पोखरा १९, पैयू ठुलो खोला तल्लाकोट ठाटी खानेपानी योजना	पोखरा १९	२०७८/०७९	१०००
१३५	कास्की/ स	११.४.१६.३४९७	स्याङ्जा तथा कास्कीमा संचालित आयोजनाहरूमा गुणस्तर सुधार /क्लोरिनेशन कार्य	विभिन्न	२०८२/०८३	५००
१३६	कास्की/ स	११.४.१६.३४९८	आयोजनाको पहिचान सर्वेक्षण/ PCN/सम्भाव्यता तथा विस्तृत विवरण तयारी कार्य	विभिन्न	२०८२/०८३	५००
१३७	कास्की/ स	११.५.१६.१५	विभिन्न खानेपानी आयोजनाको मुहान सरक्षण तथा सुधार कार्य	विभिन्न	२०८२/०८३	१०००
१३८	स्याङ्जा	११.४.१६.६३६	मज्जुवा - केवरेफौट एकिकृत खानेपानी आयोजना अर्जुनचौपारी गाप स्याङ्जा	अर्जुनचौपारी	२०७८/०७९	१०००
१३९	स्याङ्जा	११.४.१६.२७८१	पिपलस्वारा किटिया खानेपानी योजना, चापाकोट नपा- ४, स्याङ्जा	चापाकोट नपा- ४	२०८०/८१	१०००
१४०	कास्की	११.४.१६.१४०४	थाप्लेका भूमे धार्मिक क्षेत्र खानेपानी योजना अन्नपुर्ण गा.पा. ४	अन्नपुर्ण गा.पा. ४	२०७९/०८०	३०००
१४१	स्याङ्जा	११.४.१६.१०४९	खर्कौंखोलाबाट माटेथर खानेपानी योजना, अर्जुनचौपारी १	अर्जुनचौपारी १	२०७८/०७९	१०००
१४२	स्याङ्जा	११.४.१६.१०५०	घोस्याङ्ग देखि तल्लो भालुखर्क र खोरियाखर्क खानेपानी आयोजना, अर्जुनचौपारी ६	अर्जुनचौपारी ६	२०७६/०७७	१०००
१४३	स्याङ्जा	११.४.१६.१२३६	आरुचौर दवारकुना पिपल डाँडा खानेपानी योजना, अर्जुनचौपारी गा पा. ५	अर्जुनचौपारी गा पा. ५	०७९/०८०	१०००
१४४	स्याङ्जा	११.४.१६.१२३७	भालुखर्क सिमलचौर भगारी खानेपानी योजना, अर्जुनचौपारी गा.पा. ३	अर्जुनचौपारी गा.पा. ३	०७९/०८०	१०००
१४५	स्याङ्जा	११.४.१६.१०६०	गरुकुल वेद विद्याश्रम मावि खानेपानी निर्माण, आँधिखोला गापा २	आँधिखोला २	२०७८/०७९	१०००
१४६	स्याङ्जा	११.४.१६.३४८४	नौरुखे खहरेखोला झाक्रीथान सिताखोला खा.पा.आ., आँधिखोला -२, स्याङ्जा	आँधिखोला -२	२०८१/०८२	१०००
१४७	स्याङ्जा	११.४.१६.३६०	चुत्रे ढुंगा बाटोस्वौरा पञ्चमुल अघौँदी खानेपानी आयोजना	आँधिखोला-१	२०७७/७८	१०००
१४८	स्याङ्जा	११.४.१६.२९१	पाखीकोट धाङ्गुड खानेपानी आयोजना	आँधिखोला-३	२०७७/०७८	१०००
१४९	स्याङ्जा	११.४.१६.५७४	गोगनपानी खानेपानी आयोजना	आँधिखोला-५	२०७७/७८	१०००
१५०	स्याङ्जा	११.४.१६.९९	अडेखाल्टा माझकटेरी खा.पा.आ. आँधिखोला गा.पा.३ स्याङ्जा	आँधिखोला गा.पा.३	२०७६/०७७	१५००
१५१	स्याङ्जा	११.४.१६.१३१९	खोर्दी खानेपानी तथा सरसफाई योजना कालिगण्डकी गा.पा. १	कालिगण्डकी गा.पा. १	०७९/०८०	१०००
१५२	स्याङ्जा	११.४.१६.३८४	सरुन वरडाँडा लिफ्टिंग खानेपानी आयोजना	कालिगण्डकी-७	२०७७/७८	१०००
१५३	स्याङ्जा	११.४.१६.१०२५	पाकुरस्यांक लि. खानेपानी, कालीगण्डकी ३	कालीगण्डकी ३	२०७८/०७९	१०००
१५४	स्याङ्जा	११.४.१६.१२०७	चनौटे भुसालडाँडा आँपचौर खानेपानी आयोजना. गल्यांग न.पा ९	गल्यांग न.पा ९	०७९/०८०	१०००
१५५	स्याङ्जा	११.४.१६.१२०८	गाउँखर्क गौमुख खानेपानी आयोजना. गल्यांग न.पा. ९	गल्यांग न.पा. ९	०७९/०८०	१०००
१५६	स्याङ्जा	११.४.१६.२०३	मालुङ्गा ४,५,१ लिफ्ट खा.पा.आ.	गल्यांग-१	२०७६/०७७	१०००

सि.नं.	जिल्ला	कार्यक्रम कोड	कार्यक्रम/आयोजनाको नाम	ठेगाना	आयोजना शुरु वर्ष	विनियोजित बजेट
१५७	स्याङ्जा	११.४.१६.१५३३	भोरथोक सेरा खानेपानी योजना, गल्याङ ४	गल्याङ ४	०७९/०८०	१०००
१५८	स्याङ्जा	११.४.१६.१५३८	पेलाकोट लि. खानेपानी, गल्याङ ७	गल्याङ ७	०७९/०८०	१०००
१५९	स्याङ्जा	११.४.१६.३४९३	माझिगाउँ मनहरी दलितवस्ति खा.पा.आ., गल्याङ ९, स्याङ्जा	गल्याङ ९	२०८१/०८२	१०००
१६०	स्याङ्जा	११.४.१६.१२५	सेनापुक खा.पा.आ. गल्याङ न.पा. ७, स्याङ्जा	गल्याङ न.पा. ७	२०७६/०७७	१५००
१६१	स्याङ्जा	११.४.१६.३४१	मनकामना एकिकृत खानेपानी बिस्तार तथा करेसावारी सिंचाई योजना, गल्याङ न.पा.	गल्याङ-३	२०७७/७८	१५००
१६२	स्याङ्जा	११.४.१६.१०१४	जारिगे लसुने लि.खा.पा., गल्याङ्ग ५	गल्याङ्ग ५	२०७८/०७९	१०००
१६३	स्याङ्जा	११.४.१६.१०२३	बेसारे खा.पा., गल्याङ्ग ६	गल्याङ्ग ६	२०७८/०७९	१०००
१६४	स्याङ्जा	११.४.१६.१०१२	विनादी हुकाडाँडा खा.पा., चापाकोट ३	चापाकोट-३	२०७८/०७९	१०००
१६५	स्याङ्जा	११.४.१६.१०१९	छुरछुरे खा.पा., चापाकोट ८	चापाकोट ८	२०७८/०७९	१०००
१६६	स्याङ्जा	११.४.१६.१५३४	बृहत ईनासकोट कमिरे ज्यामिरे लि., खानेपानी चापाकोट ३	चापाकोट ३	०७९/०८०	१०००
१६७	स्याङ्जा	११.४.१६.१६६	सामाकोट गौराथर खा.पा.आ., चापाकोट ६ स्याङ्जा	चापाकोट ६	२०७६/०७७	१०००
१६८	स्याङ्जा	११.४.१६.१५४२	भुरुड सिंह खानेपानी योजना (तल्लो माथिल्लो), चापाकोट ७	चापाकोट ७	०७९/०८०	१०००
१६९	स्याङ्जा	११.४.१६.२८८	पल्लो खासा खा.पा.आ., चापाकोट न.पा.५, स्याङ्जा	चापाकोट न.पा.५	२०७६/०७७	१०००
१७०	स्याङ्जा	११.४.१६.२७८०	छितेखोला लिफ्टिङ खानेपानी योजना, चापाकोट नपा- २, स्याङ्जा	चापाकोट नपा- २	२०८०/८१	१५००
१७१	स्याङ्जा	११.४.१६.२७८३	बृहत कोट, हटिया पुलाईथर, धुर्पाल, रामडाँडा आमडाँडा खानेपानी, चापाकोट नपा- ५, स्याङ्जा	चापाकोट नपा- ५	२०८०/८१	१०००
१७२	स्याङ्जा	११.४.१६.२७८६	कुसुण्डे ताहु सिम्रिगकोट पधेरा गहते ताडूले लिफ्टिङ खानेपानी योजना, चापाकोट नपा- ६, स्याङ्जा	चापाकोट नपा- ६	२०८०/८१	१०००
१७३	स्याङ्जा	११.४.१६.२६९	कण्ठदेवी छाप्रा खानेपानी आयोजना	चापाकोट-२	२०७७/०७८	१०००
१७४	स्याङ्जा	११.४.१६.३३२७	बुद्धिखोला जैसीडाँडा लिफ्ट खानेपानी, पु.ब.न.पा-११	पु.ब.न.पा-११	२०८०/०८१	१०००
१७५	स्याङ्जा	११.४.१६.११४६	नवजिवन खानेपानी तथा सरसफाई योजना, पुतलीबजार न.पा. ०१	पुतलीबजार १	२०८०/०८१	१०००
१७६	स्याङ्जा	११.४.१६.१४९१	बगरे लिफ्टिङ खानेपानी योजना, पुतलीबजार न.पा १२	पुतलीबजार न.पा १२	०७९/०८०	१०००
१७७	स्याङ्जा	११.४.१६.१५३१	एकिकृत चिरुवा भैसिगौडां ज्यामिरे काउले लिफ्टिङ खानेपानी योजना पुतलीबजार नगरपालिका-२, स्याङ्जा।	पुतलीबजार नगरपालिका-२	०७९/०८०	१०००
१७८	स्याङ्जा	११.४.१६.२०१४	बाचपुर लिफ्टिङ खानेपानी योजना, पुतलीबजार ०७, स्याङ्जा	पुतलीबजार ०७	०७९/०८०	१०००
१७९	स्याङ्जा	११.४.१६.१०३०	काडुखोला खानेपानी, पुतलीबजार १३	पुतलीबजार १३	२०७८/०७९	१०००
१८०	स्याङ्जा	११.४.१६.५८४	ठुलापधेरा रातामाटा पिपलडाडी खा.पा.आ. पुतलीबजार न.पा.१४ स्याङ्जा	पुतलीबजार न.पा.१४	२०७५/०७६	१०००
१८१	स्याङ्जा	११.४.१६.२७९०	काउले खानेपानी योजना, पुतलीबजार नपा - ८, स्याङ्जा	पुतलीबजार नपा - ८	२०८०/०८१	१०००
१८२	स्याङ्जा	११.४.१६.२७९२	भूपू खानेपानी ट्यांकी निर्माण, पुतलीबजार नपा ३, स्याङ्जा	पुतलीबजार नपा ३	२०८०/०८१	१०००
१८३	स्याङ्जा	११.४.१६.९३२	बृहत एकिकृत बराहाखोला सिम्ले राउलथर खानेपानी	पुतलीबजार-१२	२०७८/०७९	१०००
१८४	स्याङ्जा	११.४.१६.२९७२	मुसेखोला मोहरीया दलित बस्ती नवलडाडा भुजेलटोल बिसमुरे खा.पा.योजना, पुतलीबजार-७	पुतलीबजार-७	२०८०/८१	१०००

सि.नं.	जिल्ला	कार्यक्रम कोड	कार्यक्रम/आयोजनाको नाम	ठेगाना	आयोजना शुरु वर्ष	विनियोजित बजेट
१८५	कास्की	११.४.१६.१३२८	भुजुङ्गे ज्यामिकुना सहेलेकुना खानेपानी योजना पोखरा म.न.पा. २७	पोखरा म.न.पा. २७	२०७९/०८०	१०००
१८६	स्याङ्जा	११.४.१६.१२५७	अक्राड डुङ्गा गाडे मट्टिखान खानेपानी योजना फेदिखोला गा.पा. १	फेदिखोला गा.पा. १	०७९/०८०	१०००
१८७	स्याङ्जा	११.४.१६.२७९५	डाँडागाउँ, अलैचीवारी, मट्टिखान, खड्कागाउँ खानेपानी योजना, फेदिखोला गापा -१, स्याङ्जा	फेदिखोला गापा -१	२०८०/०८१	१०००
१८८	स्याङ्जा	११.४.१६.२०३१	कार्की डाडा सानो मोचा बारी मालमुल खानेपानी आयोजना, बिरुवा १	बिरुवा १	०७९/०८०	१०००
१८९	स्याङ्जा	११.४.१६.३४९०	ललाङ्ग खा.पा.आ., बिरुवा १, स्याङ्जा	बिरुवा १	२०८२/०८३	१०००
१९०	स्याङ्जा	११.४.१६.१४८६	एकिकृत खाली खानेपानी आयोजना, बिरुवा गा.पा. ०३	बिरुवा गा.पा. ०३	०७९/०८०	१०००
१९१	स्याङ्जा	११.४.१६.२८०३	ललाङ्ग खानेपानी योजना, बिरुवा गापा - ८, स्याङ्जा	बिरुवा गापा - ८	२०८०/८१	१०००
१९२	स्याङ्जा	११.४.१६.९३१	लाकुरिबोट राङ्गभाङ्ग लिफ्टिङ्ग खानेपानी	बिरुवा-३	२०७८/०७९	१०००
१९३	स्याङ्जा	११.४.१६.४०८	बृहत गैरिसौरा पोखरीडाँडा लिफ्टिङ्ग खानेपानी आयोजना	बिरुवा-८	२०७७/७८	१०००
१९४	स्याङ्जा	११.४.१६.२८५	केघा लिफ्टिङ्ग खा.पा.आ. भिरकोट २, स्याङ्जा	भिरकोट २	२०७६/०७७	१५००
१९५	स्याङ्जा	११.४.१६.१५२७	एकीकृत माझको दभौ ठुलो गाउ खानेपानी योजना, भिरकोट- २ र ४ स्याङ्जा	भिरकोट- २ र ४	०७९/०८०	१०००
१९६	स्याङ्जा	११.४.१६.१०२१	स्वरेक मैदान लि.खा.पा., भिरकोट ५	भिरकोट ५	२०७८/०७९	१०००
१९७	स्याङ्जा	११.४.१६.१५४५	दिगुवा लि. खानेपानी, भिरकोट ८	भिरकोट ८	०७९/०८०	१०००
१९८	स्याङ्जा	११.४.१६.१४८४	कोखे देउराली खानेपानी योजना, भिरकोट गा.पा. ३	भिरकोट गा.पा. ३	०७९/०८०	१०००
१९९	स्याङ्जा	११.४.१६.२८३७	मोहोनडाँडा खानेपानी योजना (क्रमागत), भिरकोट नपा - ८, स्याङ्जा	भिरकोट नपा - ८	२०८०/०८१	१०००
२००	स्याङ्जा	११.४.१६.४२०	चराङ्ग ठुलिभन्ज्याङ्ग खानेपानी आयोजना	भिरकोट-९	२०७७/७८	१०००
२०१	स्याङ्जा	११.४.१६.२१३८	सपाउदे केवरे खानेपानी योजना, वालिग ७, स्याङ्जा	वालिग ७	२०८०/८१	१०००
२०२	स्याङ्जा	११.४.१६.१०९३	पेथोक खोल्सा खा पा आ वालिग न.पा. ८, स्याङ्जा	वालिग न.पा. ८	२०७८/०७९	१०००
२०३	स्याङ्जा	११.४.१६.१५४०	पेलाकोट खानेपानी, वालिङ्ग १३	वालिङ्ग १३	०७९/०८०	१०००
२०४	स्याङ्जा	११.४.१६.१५४७	बृहत दाँडसे डाँडाखर्क फौदीखोला खा.पा.योजना, वालिङ्ग १४	वालिङ्ग १४	०७९/०८०	१५००
२०५	स्याङ्जा	११.४.१६.१८८	पेखु तल्लोथर दलितबस्ती खा.पा.आ., वालिङ्ग न.पा.१४, स्याङ्जा	वालिङ्ग न.पा.१४	२०७६/०७७	१०००
२०६	स्याङ्जा	११.४.१६.२८०९	ठुलो पँधेरो मूल संरक्षण योजना, अर्लुङ्ग, वालिङ्ग नपा - १३, स्याङ्जा	वालिङ्ग नपा - १३	२०८०/०८१	१०००
२०७	स्याङ्जा	११.४.१६.५९६	धौखोला राग्दी रानागाउँ बृहत खानेपानी आयोजना	वालिङ्ग-२	२०७६/०७७	१०००
२०८	स्याङ्जा	११.४.१६.१३८६	सिमलधारा खानेपानी योजना, वालिङ्ग न.पा. ७	वालिङ्ग न.पा. ७	०७९/०८०	१०००
२०९	स्याङ्जा	११.४.१६.६६	वैरे र दमैगाउ बृहत खा.पा.आ. वालिङ्ग न.पा.१४ स्याङ्जा	वालिङ्ग न.पा.१४	२०७६/०७७	२४००
२१०	स्याङ्जा	११.४.१६.३२२२	बृहत माझकोट खा.पा.आ., वालिङ्ग न.पा.३, स्याङ्जा	वालिङ्ग न.पा.३	२०७६/०७७	१०००
२११	स्याङ्जा	११.४.१६.४४४	झलर्याङ्गदी लिफ्टिङ्ग खा.पा.आ., वालिङ्ग न.पा.५, स्याङ्जा	वालिङ्ग न.पा.५	२०७६/०७७	१०००
२१२	स्याङ्जा	११.४.१६.२६८	झोलुङ्गे बजार खानेपानी आयोजना	वालिङ्ग-१३	२०७७/०७८	१०००
२१३	स्याङ्जा	११.४.१६.२८१८	डाँडाखर्क लिफ्टिङ्ग खानेपानी योजना, वालिङ्ग नपा - १२, स्याङ्जा	वालिङ्ग नपा - १२	२०७८/०७९	१०००

सि.नं.	जिल्ला	कार्यक्रम कोड	कार्यक्रम/आयोजनाको नाम	ठेगाना	आयोजना शुरु वर्ष	विनियोजित बजेट
२१४	स्याङ्जा	११.४.१६.२८२०	बृहत सिखे, अभियानटोल, सिर्वांनी तिवारिथोक खानेपानी योजना, वालीङ नपा - १४, स्याङ्जा	वालीङ नपा - १४	२०७९/०८०	१०००
२१५	स्याङ्जा	११.४.१६.२८२२	धनुर्बाँसे लिफ्टिङ खानेपानी योजना, वालीङ नपा - ६, स्याङ्जा	वालीङ नपा - ६	२०७९/०८०	१०००
२१६	स्याङ्जा	११.४.१६.३६६६	१) ११.४.१६.१५३७ धुरकोट खानेपानी चापाकोट-२ र २) ११.४.१६.२८८६ काभ्रे खोल्सी खा.पा.आ. चापाकोट ७ स्यांगजा	चापाकोट	विभिन्न	१०००
२१७	स्याङ्जा	११.४.१६.३६६७	१) ११.४.१६.१५३९ मजकोट जरकोट खानेपानी, वालिङ ५ २) ११.४.१६.३४९६ हर्के पँधेरा गुनेवा खा.पा.आ., वालिङ ३, स्याङ्जा ३) ११.४.१६.३४७८ छेउडाँडा खा.पा.आ., वालिङ-८, स्याङ्जा	वालिङ	विभिन्न	१५००
२१८	स्याङ्जा	११.४.१६.३६६८	११.४.१६.२७६८ दरौखोला खानेपानी बृहत योजना, अर्जुनचौपारी गापा -१,२,३ स्याङ्जा ११.४.१६.३३३६ रापाकोट लिफ्टिंग खानेपानी योजना, अर्जुन चौपारी-०४	अर्जुनचौपारी गा.पा.	विभिन्न	१०००
२१९	स्याङ्जा	११.४.१६.३६६९	१) ११.४.१६.२७७० खोरिया दलित बस्ति खानेपानी योजना, आँधिखोला गापा - १, स्याङ्जा २) ११.४.१६.२७७१ आरिकुना मडुवा लिफ्टिङ खानेपानी योजना, आँधिखोला गापा - २, स्याङ्जा ३) ११.४.१६.२७७३ ठुलीभिर ठुलाभर खत्रीटोल खानेपानी योजना, आँधिखोला गापा - ३, स्याङ्जा	आँधिखोला गा. पा.	विभिन्न	१५००
२२०	स्याङ्जा	११.४.१६.३६७०	१) ११.४.१६.२७७९ गाड्दी विसाउने राजु खानेपानी योजना, चापाकोट नपा- १०, स्याङ्जा २) ११.४.१६.२७८८ भुत्याखोला खानेपानी योजना, चापाकोट नपा- ८, स्याङ्जा	चापाकोट न.पा.	विभिन्न	१०००
२२१	स्याङ्जा	११.४.१६.३६७१	१) ११.४.१६.२७९९ दोभान आरुस्वारा खानेपानी योजना, फेदीखोला गापा-४, स्याङ्जा २) ११.४.१६.२८८४ चापानी काउले खा.पा.आ. पुतलीबजार ६ स्यांगजा ३) ११.४.१६.३३३७ चितिकुना कुटिमुनी खानेपानी योजना पु.व.न.पा-३,स्यांगजा	फेदीखोला, पुतलीबजार	विभिन्न	१५००
२२२	स्याङ्जा	११.४.१६.३६७२	१) ११.४.१६.२८०५ भिरकोट अस्पताल खानेपानी योजना, भिरकोट नपा -१, स्याङ्जा २) ११.४.१६.३३८२ ढापुक खानेपानी आयोजना- भिरकोट ८	भिरकोट	विभिन्न	१०००
२२३	स्याङ्जा	११.४.१६.३६७३	१) ११.४.१६.२८६८ सिरिन डाँडा खानेपानी योजना, अर्जुनचौपारी ४, स्याङ्जा २) ११.४.१६.३४८५ अर्जुनचौपारी तल्लो बजार खा.पा.आ, अर्जुनचौपारी -१, स्याङ्जा ३) ११.४.१६.३४९२ मुलाबारी काउरे दलितबस्ती खा.पा.आ. अर्जुनचौपारी ५, स्याङ्जा ४) ११.४.१६.२९७१ पिपलडाँडा खानेपानी योजना, अर्जुनचौपारी-१	अर्जुनचौपारी	विभिन्न	१५००

सि.नं.	जिल्ला	कार्यक्रम कोड	कार्यक्रम/आयोजनाको नाम	ठेगाना	आयोजना शुरु वर्ष	विनियोजित बजेट
२२४	स्याङ्जा	११.४.१६.३६७४	१) ११.४.१६.२८८९ तल्लो माथिल्लो कुभिन्डे गल्याङ ६ स्यांगजा २) ११.४.१६.३४७७ सिरौसा खा.पा.आ., गल्याङ ७, स्याङ्जा ३) ११.४.१६.३४९५ कपुर्दी लि. खा.पा. गल्याङ ७, स्याङ्जा	गल्याङ	विभिन्न	११००
२२५	स्याङ्जा	११.४.१६.३६७६	१) ११.४.१६.३४८७ दादुरे खा.पा.आ., पुतलीबजार -६, स्याङ्जा २) ११.४.१६.३४८८ रामकोष खा.पा.आ., पुतलीबजार-४, स्याङ्जा ३) ११.४.१६.३४८९ मिर्दिखोला लिपिटङ्ग खा.पा.आ., बिरुवा -७, स्याङ्जा	बिरुवा, पुतलीबजार	विभिन्न	११००
२२६	स्याङ्जा	११.४.१६.३६७७	१) ११.४.१६.१४७० देविस्थान लिपिटङ्ग खानेपानी योजना, गल्याङ न.पा. ६, २) ११.४.१६.२७७७ संयुक्त घलाम खानेपानी योजना गल्यंग ६ ३) ११.४.१६.१४०१ खोला खर्क कराडदी लिपिटङ्ग खानेपानी योजना गल्यंग ४ र ५ ४) ११.४.१६.३५०३ सेतेपानी रामधारा टोल खा.पा.आ., वालिङ ११, ५) सानोडाँडाखर्क सिरानडाँडा रुचाल खा.पा.आ., वालिङ १२, ६) सुबेदीगाउँ खा.पा.आ. वालिङ ६., ७) हगीघाट पाखिचौर खा.पा.आ., गल्याङ ९, ११., ८) विचारीपानी खा.पा.आ., भिरकोट ६,	गल्याङ, वालिङ, भिरकोट	विभिन्न	१०००
२२७	स्याङ्जा	११.४.१६.३६७८	१) ११.४.१६.३५०० सिर्खु खा.पा.आ. अर्जुनचौपारी ५, २) सिस्नेपानी बगाहखेत खा.पा.आ. अर्जुनचौपारी १, , ३) दरौँ भक्तिकोट खा.पा.आ. अर्जुनचौपारी ६., ४) कन्नाउदी तल्लो गैहाबारी खा.पा.आ. वालिङ ४, ५) रानागाउँ गोकेश खा.पा.आ., भिरकोट-३, स्यांगजा ६) ११.४.१६.३५०१ कुल बाध खा.पा.आ., पुतलीबजार १३, ७) गिजिनडाँडा लिपिटङ्ग खा.पा.आ. पुतलीबजार १३, ८) खाल्टे बाटाखर्क खा.पा.आ., वालिङ -४, ९) कुखुरे खोला खा.पा.आ., फेदीखोला २, स्याङ्जा	अर्जुनचौपारी, वालिङ, पुतलीबजार, फेदीखोला, भिरकोट	विभिन्न	११००

सि.नं.	जिल्ला	कार्यक्रम कोड	कार्यक्रम/आयोजनाको नाम	ठेगाना	आयोजना शुरु वर्ष	विनियोजित बजेट
२२८	स्याङ्जा	११.४.१६.३६८०	१) ११.४.१६.३५१५ देस्ती खानेपानी योजना पुतलिबजार- २, २) ११.४.१६.२७९१ सरादी उमादी खोला लिफ्टिंग खानेपानी योजना पुतलिबजार- ६ ३) ११.४.१६.१५४३ मिलिजुली खा.पा. पुतलिबजार- १ ४) ११.४.१६.१०२७ देगा छाप हरिनास ६ खाने पानी, हरिनास ७ खापाआ, स्याङ्जा ५) ११.४.१६.३४९१ स्वास्थ्य चौकी बडडाँडा लामपाटा खा.पा.आ. पुतलीबजार १३, स्याङ्जा	हरिनास, पुतलीबजार	विभिन्न	११००
२२९	स्याङ्जा	११.४.१६.१०३२	कुजुन्दे खानेपानी आयोजना, विरुवा ८	विरुवा ८	२०७८/०७९	१०००
२३०	स्याङ्जा	११.४.१६.१४६१	गमडाँडा लिफ्टिङ खानेपानी स्तरोन्नती योजना, विरुवा गा पा-७, स्याङ्जा	विरुवा गा पा-७,	०७९/०८०	१०००
२३१	स्याङ्जा	११.४.१६.१४८५	एकिकृत विरुवा ग्रामिण खानेपानी योजना, विरुवा गा.पा २	विरुवा गा.पा २	०७९/०८०	१०००
२३२	स्याङ्जा	११.४.१६.२८२८	पुछौँदि कोल्टेडाँडा खानेपानी योजना, हरिनाश गापा- २, स्याङ्जा	हरिनाश गापा- २,	२०८०/०८१	१५००
२३३	स्याङ्जा	११.४.१६.२१००	भुतेकुना गैरिस्वारा लिफ्ट खा पा आ, हरिनास २, स्याङ्जा	हरिनास २	२०८०/८१	१०००
२३४	स्याङ्जा	११.४.१६.१४८२	सिरिन्न डाँडा राउने बलाम्दी खानेपानी योजना, हरिनास गा.पा ३	हरिनास गा.पा ३	२०७९/०८०	१०००
२३५	स्याङ्जा	११.४.१६.१४७८	पुरकोट लिफ्टिङ खानेपानी योजना, हरिनास गा.पा ६	हरिनास गा.पा ६	०७९/०८०	१०००
२३६	स्याङ्जा	११.४.१६.४०७	आग्नीडाँडा खा.पा.आ., हरिनास गा.पा, स्याङ्जा	हरिनास गा.पा,	२०७६/०७७	१०००
२३७	स्याङ्जा	११.४.१६.४३४	सालडाँडा रानाथाप खानेपानी आयोजना	हरिनास-१	२०७७/७८	१०००
२३८	स्याङ्जा	११.४.१६.९३०	सुनाखरि लिफ्टिङ खानेपानी	हरिनास-२	२०७८/०७९	१०००
ब.उ.शी. को नाम र कोड:-बहुवर्षीय/स्रोत सुनिश्चित आयोजना-खानेपानी क्षेत्र/ ३४००४०११						
२३९	कास्की	११.४.१६.१२३५	काउरोट खानेपानी योजना अन्नपुर्ण गा. पा. ६	अन्नपुर्ण गा. पा. ६	२०७९/०८०	३४००
२४०	कास्की	११.४.१६.२२५०	गैहाथोक - भिरकटेरी खानेपानी योजना, अन्नपुर्ण गापा -४, कास्की	अन्नपुर्ण गापा -४	२०८०/०८१	१०००
२४१	कास्की	११.४.१६.५२८	गगनगौडा भू.पू. खा.पा.आ. पो.म.न.पा. कास्की	पो.म.न.पा.	२०७६/०७७	१४००
२४२	कास्की	११.४.१६.२२३९	तितेपानी सिद्धार्थटोल खानेपानी योजना, पोखरा १३ कास्की	पोखरा १३	२०८०/०८१	८००
२४३	कास्की	११.४.१६.२२४८	जुम्लेटी खहरे खोला खानेपानी योजना, पोखरा १६	पोखरा १६	२०८०/०८१	१०००
२४४	कास्की	११.४.१६.२२३८	गैरी भलाम खानेपानी योजना, पोखरा १६ कास्की	पोखरा १६	२०८०/०८१	३००
२४५	कास्की	११.४.१६.१२९३	उपल्लो काउरे खानेपानी योजना पोखरा १९	पोखरा १९	२०७९/०८०	२१००
२४६	कास्की	११.४.१६.९०४	चैनपुर खानेपानी ट्याङ्की मर्मत पोखरा २३	पोखरा २३	२०७८/०७९	१०००
२४७	कास्की	११.४.१६.२१४०	देउतीमूल खोलाको डिल अर्धवेशी खा.पा आ. पोखरा २७, कास्की	पोखरा २७	२०८०/०८१	९००
२४८	कास्की	११.४.१६.१४७६	कुर गाउँ खानेपानी योजना, पोखरा म.न.पा १६	पोखरा म.न.पा १६	२०७९/०८०	१०००
२४९	कास्की	११.४.१६.२२६५	लुकुस्वारा पुलचोक खा.पा.आ. पोखरा म.न.पा. १७, कास्की	पोखरा म.न.पा. १७	२०८०/०८१	१०००
२५०	कास्की	११.४.१६.१५१६	ठुली पोखरी खानेपानीमर्मत तथानिर्माण योजना, पोखरा-२७	पोखरा-२७	२०७९/०८०	१४००
२५१	कास्की	११.४.१६.२१५९	कमेरे चण्डी लिफ्टिङ खानेपानी योजना, पोखराम.न.पा २१ कास्की	पोखराम.न.पा २१	२०८०/०८१	११००
२५२	कास्की	११.४.१६.९०२	माझापुच्छ्रे गा पा ९, प्रमधु, तक्रो खानेपानी योजना	माझापुच्छ्रे गा पा ९	२०७८/०७९	१०००

सि.नं.	जिल्ला	कार्यक्रम कोड	कार्यक्रम/आयोजनाको नाम	ठेगाना	आयोजना शुरु वर्ष	विनियोजित बजेट
२५३	कास्की	११.४.१६.५५८	खुर्खोला खा.पा.आ. माछापुच्छ्रे वडा ६	माछापुच्छ्रे वडा ६	२०७६/०७७	३३००
२५४	कास्की	११.४.१६.१२१२	अलैचेबारी- सानोभीर-समिबगर-लाहाचोक खानेपानी निर्माण, माछापुच्छ्रे गा.पा ४ कास्की	माछापुच्छ्रे गा.पा ४	२०७९/०८०	२५००
२५५	स्याङ्जा	११.४.१६.१००	ढाक्रेवास भाटखोला खा.पा.आ. फेदीखोला गा.पा. स्याङ्जा	फेदीखोला गा.पा.	२०७६/०७७	२१००
२५६	स्याङ्जा	११.४.१६.१५३६	धराड्दी सान्थुम्का खानेपानी योजना गल्याङ ७	गल्याङ ७	०७९/०८०	२७००
२५७	स्याङ्जा	११.४.१६.१०१८	पोखरीछाप खा.पा. चापाकोट १	चापाकोट १	२०७८/०७९	३९००
२५८	स्याङ्जा	११.४.१६.२०२३	तमाखुवारी खानेपानी योजना अर्जुनचौपारी ६	अर्जुनचौपारी ६	०७९/०८०	३२००
२५९	स्याङ्जा	११.४.१६.६३७	खाल्टे- थापाथर-तल्लोछहरे खानेपानी आयोजना अर्जुनचौपारी स्याङ्जा	अर्जुनचौपारी	२०७८/०७९	२८००
२६०	स्याङ्जा	११.४.१६.१६१७	बसेनी खानेपानी योजना अर्जुनचौपारी रैते स्याङ्जा	अर्जुनचौपारी रैते	०७९/०८०	१९००
२६१	स्याङ्जा	११.४.१६.२०४	बाटुले बायडुंगा खानेपानी आयोजना	अर्जुनचौपारी-२	२०७६/०७७	३००
२६२	स्याङ्जा	११.४.१६.१०१	कुन्चेबारी ठुला काउले मुसुर बारी खानेपानी आयोजना	अर्जुनचौपारी-६	२०७७/०७८	३९००
२६३	स्याङ्जा	११.४.१६.४३२	काफलटारी मडुवा पोखरचौर थुम टापु खा.पा.आ. आँधीखोला गा.पा. स्याङ्जा	आँधीखोला गा.पा.	२०७६/०७७	३४००
२६४	स्याङ्जा	११.४.१६.५६	भुदुङ्गपिल पातीखोला कल्लीडाँडा विमिराबोट छापा सेरा खा.पा.आ. आँधीखोला गा.पा.स्याङ्जा	आँधीखोला गा.पा.	२०७६/०७७	३८००
२६५	स्याङ्जा	११.४.१६.१५३२	पेरेकटरी सालघार खानेपानी योजना आँधीखोला ३	आँधीखोला ३	०७९/०८०	३४००
२६६	स्याङ्जा	११.४.१६.१०९५	छिस्ती किपट खा पा आ कालिगण्डकी गा पा १, स्याङ्जा	कालिगण्डकी गा पा १	२०७६/०७७	२४००
२६७	स्याङ्जा	११.४.१६.४४५	बिर्घा खा.पा.आ. कालिगण्डकी गा.पा. (बिर्घा ४) स्याङ्जा	कालिगण्डकी गा.पा.-४	२०७६/०७७	३०००
२६८	स्याङ्जा	११.४.१६.१०१७	कराड्दी मसार लि.खा.पा. कालीगण्डकी २	कालीगण्डकी २	२०७८/०७९	३५०
२६९	स्याङ्जा	११.४.१६.१५४१	आरखोर्दी "क" खा.पा. कालीगण्डकी २, लसर्घा	कालीगण्डकी २, लसर्घा	०७९/०८०	१९००
२७०	स्याङ्जा	११.४.१६.५१०	गल्याङ खा.पा.आ. गल्याङ न.पा. २,३,८ स्याङ्जा	गल्याङ न.पा. २,३,८	२०७६/०७७	३४००
२७१	स्याङ्जा	११.४.१६.१०१३	मगरे लामडाँडा खा.पा. चापाकोट १	चापाकोट १	२०७८/०७९	५००
२७२	स्याङ्जा	११.४.१६.१०१६	फेरे गौतम टोल खा.पा. चापाकोट ५	चापाकोट ५	२०७८/०७९	३१५०
२७३	स्याङ्जा	११.४.१६.१५३५	गिल्लाङ खानेपानी योजना चापाकोट ५	चापाकोट ५	०७९/०८०	३२००
२७४	स्याङ्जा	११.४.१६.१०१५	झाक्रेपानी खा.पा. (क) चापाकोट ७	चापाकोट ७	२०७८/०७९	३९००
२७५	स्याङ्जा	११.४.१६.२७८५	अलैची खानेपानी योजना, चापाकोट नपा- ६, स्याङ्जा	चापाकोट नपा- ६	२०८०/८१	१९००
२७६	स्याङ्जा	११.४.१६.१४	पिपलडाँडा खानेपानी आयोजना	चापाकोट-३	२०७७/०७८	२८००
२७७	स्याङ्जा	११.४.१६.१०२९	ढावा अर्चलबोट खानेपानी पु.व.न.पा. ७ ठुलाडी	पु.व.न.पा. ७ ठुलाडी	२०७८/०७९	२४००
२७८	स्याङ्जा	११.४.१६.२१९३	सुमेखोला डिहीकुना खानेपानी योजना, पुतलीबजार न.पा १० स्यांग्जा	पुतलीबजार न.पा १०	२०८०/०८१	११००
२७९	स्याङ्जा	११.४.१६.२८९७	माथिल्लो गुणीखोला खा.पा. यो. पुतलीबजार न.पा. ३ स्यांग्जा	पुतलीबजार न.पा. ३	२०८०/८१	२००
२८०	स्याङ्जा	११.४.१६.२८६७	कादुरी खानेपानी योजना, पुतलीबजार न.पा. ६, स्याङ्जा	पुतलीबजार न.पा. ६	२०८०/०८१	७००
२८१	स्याङ्जा	११.४.१६.९३३	डाडास्वाँरा लिफिटड खानेपानी आयोजना	पुतलीबजार-८	२०७८/०७९	२४००
२८२	स्याङ्जा	११.४.१६.२८४९	बरालगाउँ खानेपानी योजना फेदीखोला गा.पा. वडा न. २ स्यांग्जा	फेदीखोला गा.पा. वडा न. २	२०८०/०८१	२९००
२८३	स्याङ्जा	११.४.१६.१२४०	जुकेपानी खानेपानी योजना फेदीखोला गा. पा २	फेदीखोला गा. पा २	०७९/०८०	८००
२८४	स्याङ्जा	११.४.१६.१२३९	खहरे खानेपानी योजना फेदीखोला गा.पा २	फेदीखोला गा.पा २	०७९/०८०	२९००

सि.नं.	जिल्ला	कार्यक्रम कोड	कार्यक्रम/आयोजनाको नाम	ठेगाना	आयोजना शुरु वर्ष	विनियोजित बजेट
२८५	स्याङ्जा	११.४.१६.२७९७	जुगेपानी खानेपानी योजना, फेदीखोला गापा ४, स्याङ्जा	फेदीखोला गापा ४	२०८०/०८१	३८००
२८६	स्याङ्जा	११.४.१६.२८०२	घोटे खिर्दोपाखा खानेपानी योजना, बिरुवा गापा - ४, स्याङ्जा	बिरुवा गापा - ४	२०८०/०८१	२४००
२८७	स्याङ्जा	११.४.१६.९२९	भोलें लिफ्टिङ खानेपानी	बिरुवा-४	२०७८/०७९	३९००
२८८	स्याङ्जा	११.४.१६.१०२२	पखेरोगाउँ भिरकोट खा.पा. भिरकोट ८	भिरकोट ८	२०७८/०७९	३९००
२८९	स्याङ्जा	११.४.१६.१०२०	लेडि गैरा चराङ्ग खा.पा. भिरकोट ९	भिरकोट ९	२०७८/०७९	३४००
२९०	स्याङ्जा	११.४.१६.२८०४	सानो खोल्सा खानेपानी योजना, भिरकोट नपा - ३, स्याङ्जा	भिरकोट नपा - ३	२०८०/८१	५००
२९१	स्याङ्जा	११.४.१६.३४०	चापटारी खा. पा. आ.	भिरकोट-५	२०७६/०७७	२४००
२९२	स्याङ्जा	११.४.१६.७८	उपल्लो पेखु खा.पा.आ. वालिङ न.पा. स्याङ्जा	वालिङ न.पा.	२०७५/०७६	३५००
२९३	स्याङ्जा	११.४.१६.१७८	दुम्सीखोला माथिल्लो चियरे खा.पा.आ. वालिङ न.पा.४ स्याङ्जा	वालिङ न.पा.४	२०७६/०७७	३३००
२९४	स्याङ्जा	११.४.१६.५३०	देउदरखोला खा.पा.आ. वालिङ न.पा. ६ स्याङ्जा	वालिङ न.पा. ६	२०७६/०७७	२९००
२९५	स्याङ्जा	११.४.१६.३०५७	१) ११.४.१६.२१५ गल्याङ बजार ढल निर्माण आयोजना गल्याङ ३, २) ११.४.१६.२७७८ तल्लो गल्याङ बजार ढल निकास योजना गल्याङ ३,	गल्याङ	२०७६/७७	३९००
२९६	स्याङ्जा	११.४.१६.११५३	चिसापानी बजार स्कुल टोल खा.पा.आ. हरिनास गा.पा ०२	हरिनास गा.पा ०२	०७९/०८०	९००
ब.उ.शी. को नाम र कोड:-केन्द्रिय खानेपानी आयोजना (संघ शसर्त)/ ३४०९१०१२						
२९७	कास्की	११.४.२२.२०१	नगाडाडा सिम्पाली खानेपानी आयोजना अन्नपूर्णा -१	अन्नपूर्णा -१	२०८२/०८३	५०००
ब.उ.शी. को नाम र कोड:-जलवायु अनुकूलित वृहत खानेपानी आयोजना(संघ शसर्त अनुदान)/ ३४०९११२८						
२९८	कास्की	११.४.२२.१९९	स्याङ्खुदी अर्धनारिध्वर खानेपानी आयोजना, पोखरा २८, कास्की	पोखरा २८	२०८२/०८३	५०००
ब.उ.शी. को नाम र कोड:-खानेपानी सेवा विस्तार तथा पुनर्स्थापना कार्यक्रम(संघ शसर्त अनुदान)/ ३४०९११३२						
२९९	कास्की	११.४.२२.१९८	विमिरेकुना सालडाँडाँ लिफ्टिङ खानेपानी योजना, पोखरा - ३१, कास्की	पोखरा - ३१	२०८२/०८३	२५००
३००	स्याङ्जा	११.४.२२.२०७	आधिखोला मुसीडाँडा ज्यामिरे लिफ्टिङ खा.आ.,पुतलीबजार न.पा. १३, स्याङ्जा	पुतलीबजार न.पा. १३	२०८२/०८३	५०००
				जम्मा		३७७७००